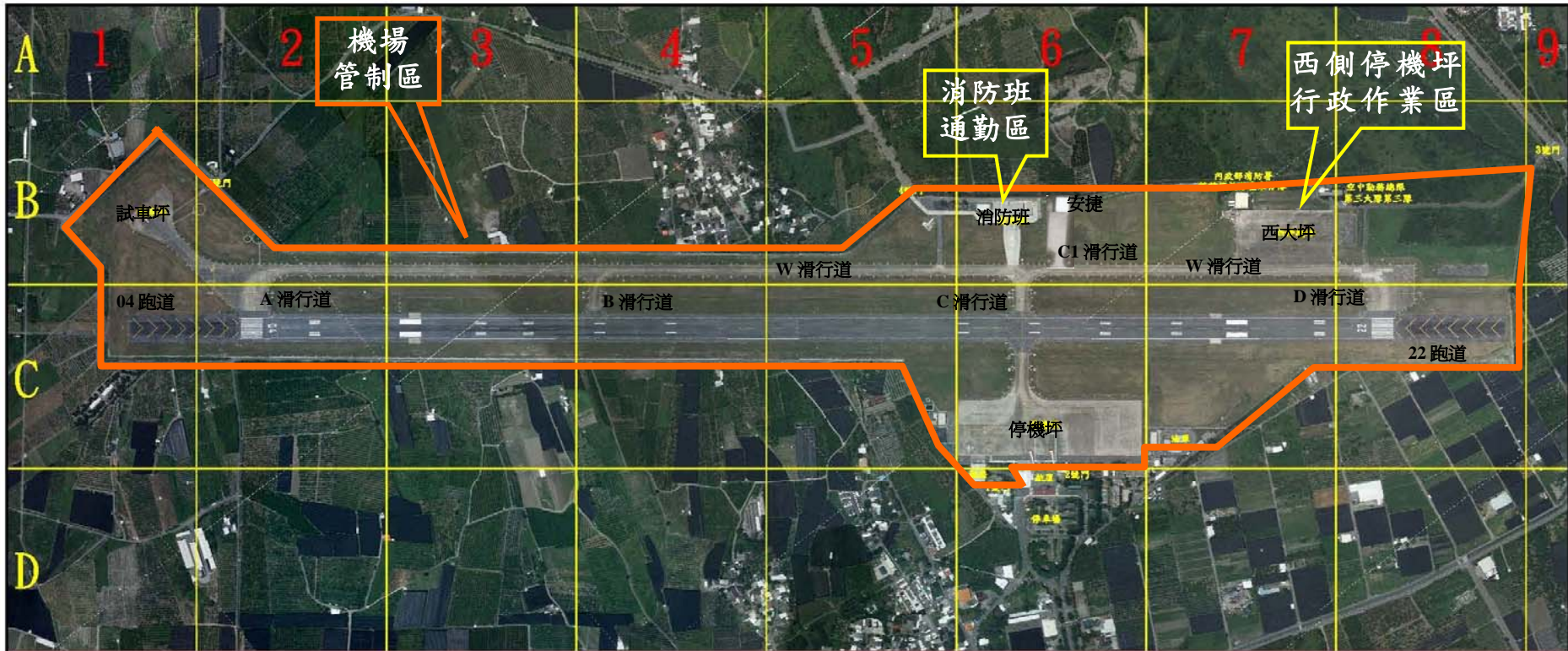


臺東豐年機場空側平面圖



設施簡介

- | | |
|-------------------------------|------------------------|
| 1. 跑道：2,438m*45m，兩側道肩各7.5m。 | 5. 跑道至W滑行道中心距：126m。 |
| 2. 主滑行道(W滑行道)：2,538m*22.5m。 | 6. A至B滑行道中心距：717m。 |
| 3. 連絡滑行道：計有A、B、C、D等4條。 | 7. B至C滑行道中心距：900m。 |
| 4. 停機坪：387m*119m，計9處停機位，2座空橋。 | 8. C至D滑行道中心距：758m。 |
| 1-5號停機位可停B757型以下之大型客機。 | 9. 距跑道兩側15m每80m一個消防手孔。 |
| 6-9號停機位可停D0228型以下之小型客機。 | 10. 跑道東側有36個消防手孔。 |
| 1號停機位兼充直昇機停機位2處。 | 11. 跑道西側有30個手孔。 |

消防車輛待命位置
位於消防班前廣場
每一方格為400m*400m

